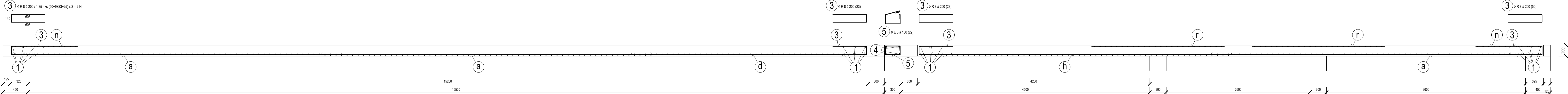
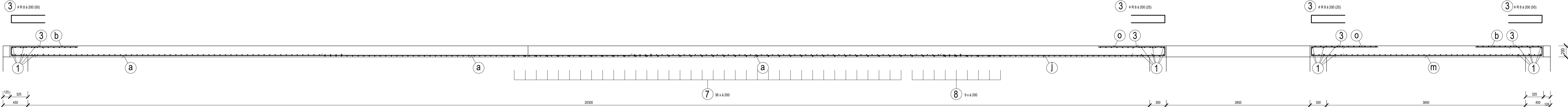


Řezy a výpis výztuže 1 : 25

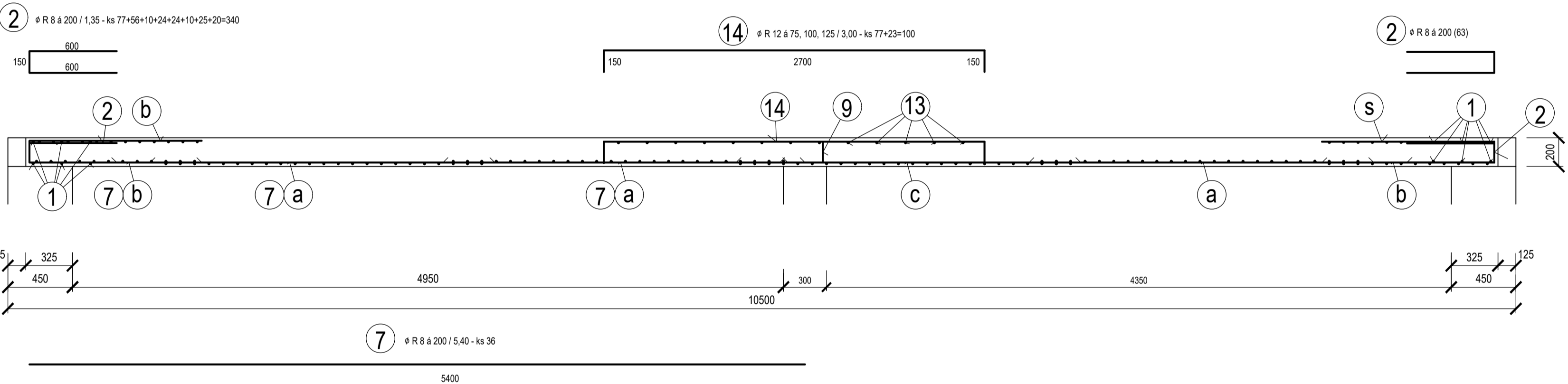
Řez I - I'



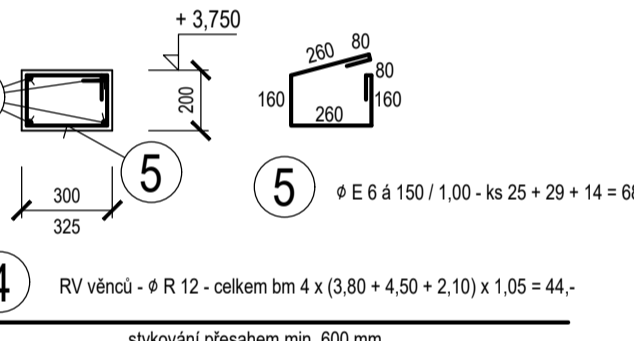
Řez II - II'



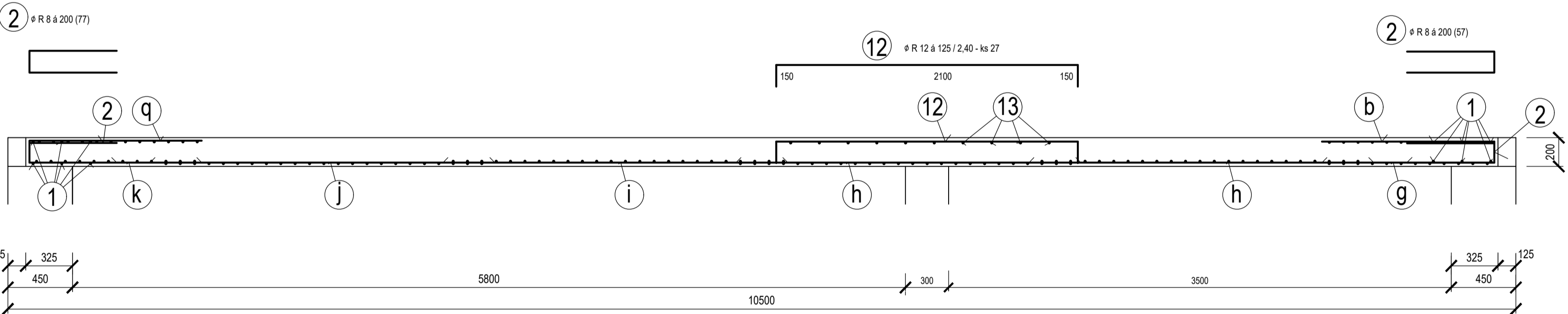
Řez III - III'



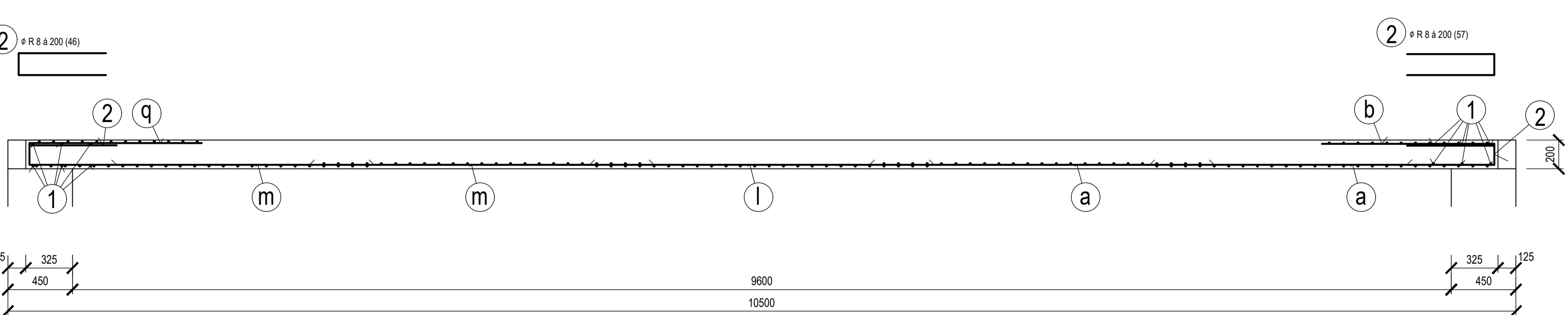
Řez a - a'



Řez IV - IV'

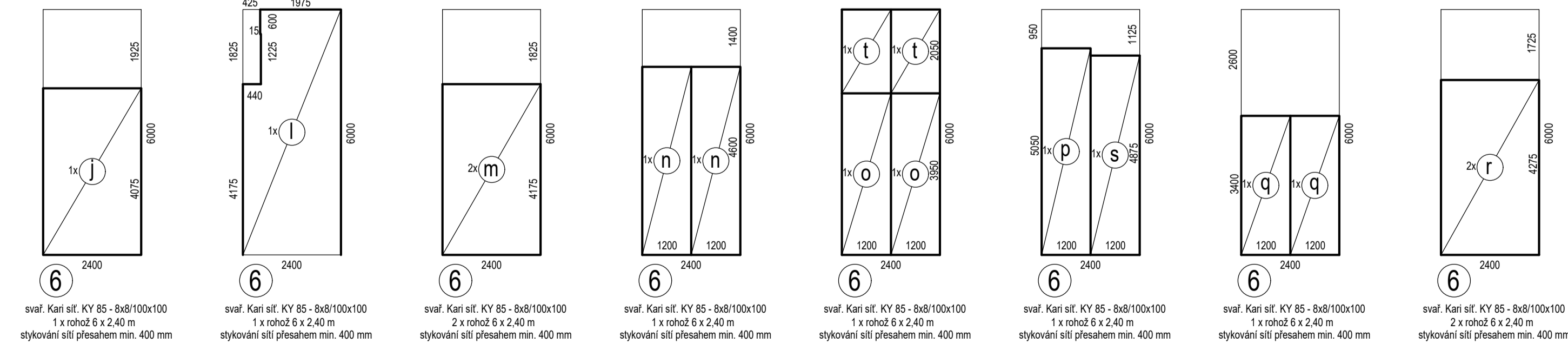
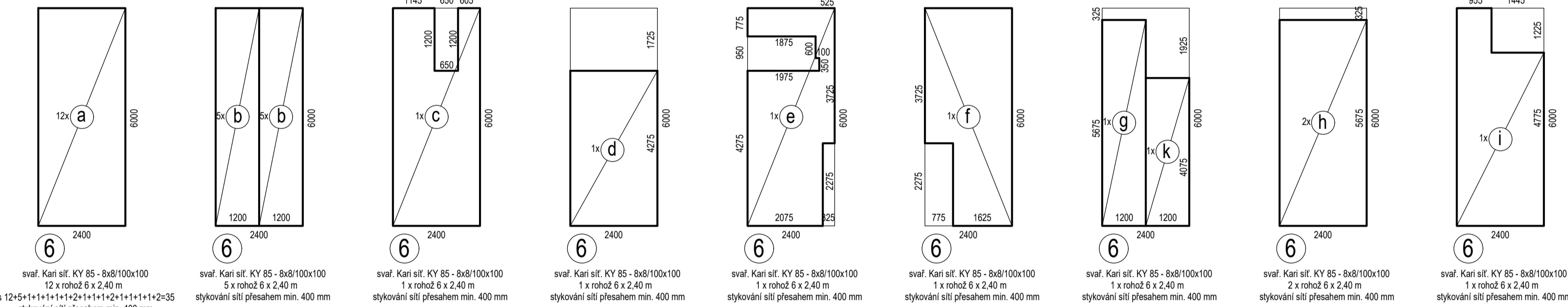


Řez V - V'



Výpis výztuže

Číslo	Profil	Délka	Km	100 x 100 R 10	10 216 (E)	10 505 (R)	Σ KG
1	R 8	700,-				700,-	
2	R 8	1,35	340			455,-	
3	R 8	1,35	214			288,90	
4	R 12	44,-				44,-	
5	E 6	1,00	68		68,-		
6	KY 85	6 x 2,40	35	35			
7	R 12	5,25	36			189,-	
8	R 12	6,10	9			54,90	
9	R 12	2,15	16			36,70	
10	R 12	2,80	9			23,40	
11	R 12	2,45	15			36,80	
12	R 12	2,40	27			64,80	
13	R 8	210,-				210,-	
14	R 12	3,00	100			300,-	
Σ KG				35	68,-	1 657,90	751,60
kg/m²				113,80	0,222	0,395	0,888
CELKEM KG				3 983,-	16,-	655,-	668,-
							1 323,-



Beton C 20/25 - směs zavlná až měkká
Oseř 10 505 (R) - krytí 20 mm, 10 216 (E)

D			
C			
B			
A			
INDEX REVIZE	POPIS REVIZE	DATUM	JMÉNO
NÁZEV AKCE	TR Humpolec - modernizace	11.2024	eg.d
STAVBY	EGD, a.s., LIDICKÁ 1973/36, 602 00 BRNO	11.2024	eg.d
STATUS/STUPEŇ	DOKUMENTACE PRO SKUTEČNÉ PROVEDENÍ (DSPI)	11.2024	eg.d
ČÁST	D1 DOKUMENTACE STAVEBNÍHO NEBO INŽENÝRSKÉHO OBJEKTU	11.2024	eg.d
ZHOT. DOKUMENTACE	SPIE Elektrosvět, a.s. odštěpný závod Brno, Traťová 1, 61900 Brno	11.2024	eg.d
KONTAKTNÍ OSOBA	Ing. LIBOR PEK, libor.pek@spielevy.cz	11.2024	eg.d
ARCHIVNÍ ČÍSLO	221 22 058	11.2024	eg.d
ZOD. PROJEKTANT	Ing. JAN ELIÁŠ	11.2024	eg.d
VYPRACOVAL	Ing. JAN ELIÁŠ	11.2024	eg.d
KONTROLOVAL	Ing. JAN BARTOŇEK	11.2024	eg.d
MÍSTO STAVBY	TR 160/22 KV HUMPOLEC	KÓD LOKALITY: HUM	
SO/PS	SO 30 - TECHNOLOGICKÉ BUDOVY	MĚŘÍTKO: M 1:50	
MAJETKOVÁ TŘÍDA	CZ000015	FORMÁT: BxA4	
Druh dokumentu	KONSTRUKČNÍ VÝKRES	LIST/CELKEM: 1/1	
NÁZEV DOKUMENTU	STROP NAD 1NP ŘEZY A VÝPIS VÝZTUŽE	ARCHIVNÍ ČÍSLO EGD:	

Seznam: SKLADBY A TVAR STROPŮ - HUMPOLEC PO UPRAVĚNÍ